

## CONECTANDO A LA RED UN PLC OMRON C200H

### Resumen

Este documento explica como conectar un PLC Omron de la serie C200H, a una red Ethernet, mediante el uso de un conversor Serie a Ethernet de la familia **SSE232**. De esta forma podrá comunicarse con el PLC, por medio de una computadora conectada a dicha red y cargada con el software de programación de Omron ®, CX Programmer V1.5.

### Hardware utilizado

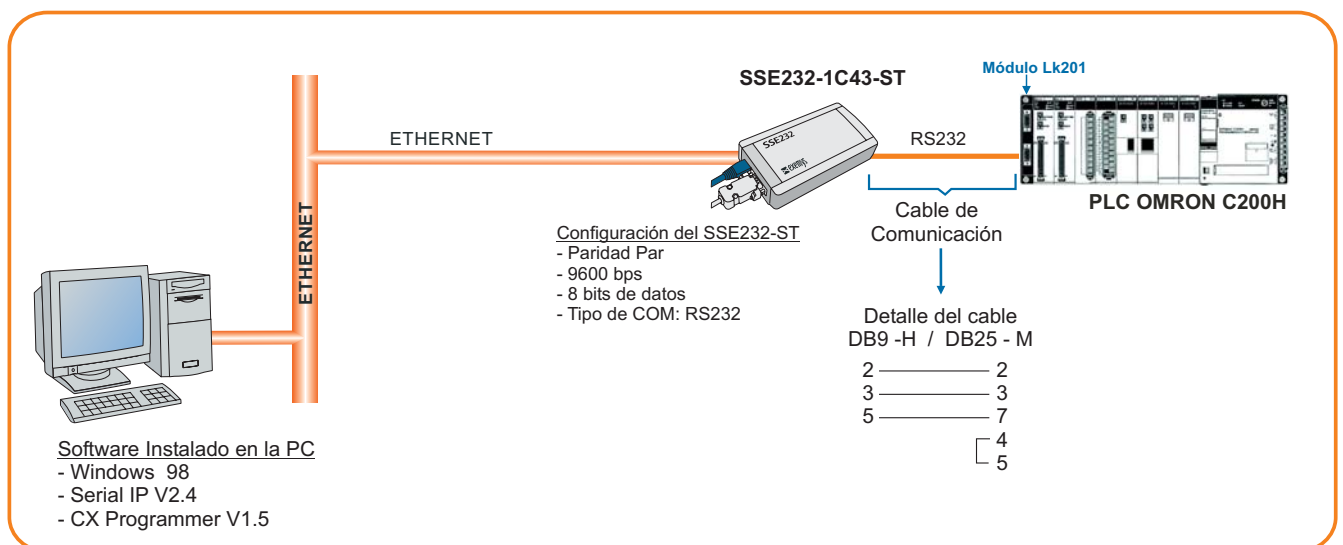
- PLC Siemens Omron ® C200H con módulo de comunicación LK201
- Cable de comunicación detallado mas adelante.
- Conversor Exemys, Serie a Ethernet, modelo SSE232-1C43-ST.

### Software utilizado

- Sistema operativo de la computadora: Windows ® 98
- Localizador de dispositivos Exemys en la red: Exemys Device Locator.
- Software de programación: CX Programmer V1.5
- Driver redirector del puerto Serie a Ethernet: Serial IP V2.4

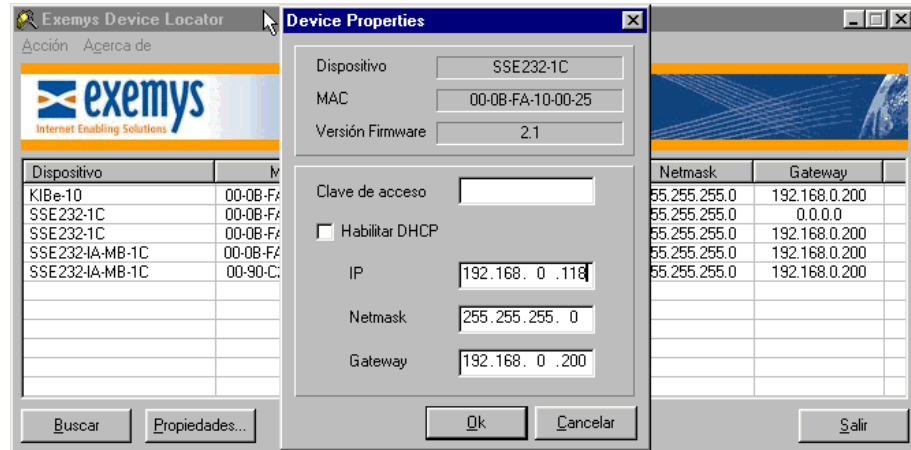
### Procedimiento

Conecte la computadora, el conversor SSE232-ST y el PLC junto con el cable, del siguiente modo:



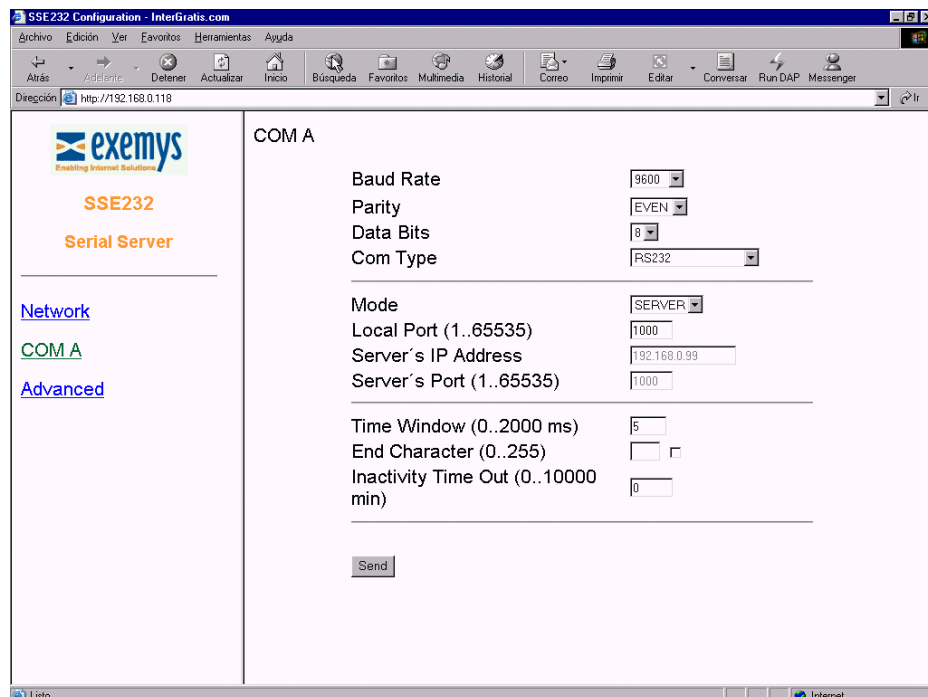
## Utilice el software Exemys Device Locator

- Asigne al SSE232-ST, una dirección de IP válida utilizando el software "Exemys Device locator".



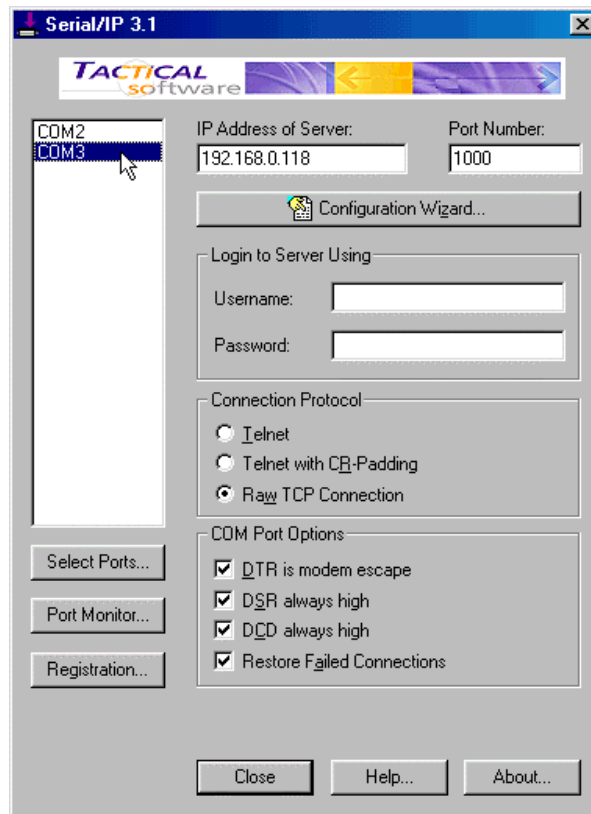
## Configure el puerto serie del SSE232-ST

- Baud rate: 9600 bps
- Paridad: par
- Bits de Datos: 8
- Tipo de Com: RS232



## Configure el software Serial IP

- Instale el software Serial IP en la computadora, agregue un puerto serie virtual, asigne la dirección IP y configure el port 1000. Seleccione *Raw TCP Connection* y habilite todas las opciones de *Com Port Options*



## Configure el módulo LK201

- 9600 bps (SW3 en posición 5)
- Paridad par y 8 bits de datos (SW 4 en posición A)

## Configure el CX Programmer V1.5

- Seleccione el puerto serie virtual que usted ha creado
- Velocidad de transmisión: 9600 bps
- Paridad par y 8 bits de datos

**A continuación podrá acceder al PLC como si estuviera conectado directamente a la computadora.**

Para soporte técnico, contacte a:  
[soporte@exemys.com](mailto:soporte@exemys.com)

Para ventas, por favor contacte a:  
[ventas@exemys.com](mailto:ventas@exemys.com)

[www.exemys.com](http://www.exemys.com)